


Pravidla pro pobyt v Domově pro osoby se zdravotním postižením v Mariánské v alternativní podobě (domácí řád)



1.	Obecná ustanovení
2.	Ubytování
3.	Stravování
4.	Hygiena
5.	Úschovna cenných a jiných věcí
6.	Zdravotní a ošetrovatelská péče



Obsah pravidel pro pobyt v Domově:

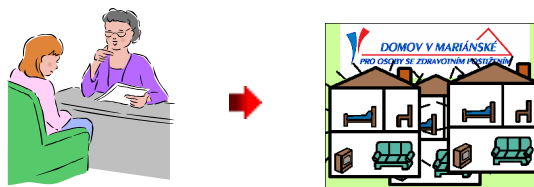
- 1 Obecná ustanovení
- 2 Ubytování
- 3 Stravování
- 4 Hygiena
- 5 Úschova cenných a jiných věcí
- 6 Zdravotní a ošetrovatelská péče
- 7 Dobrovolná pracovní a pracovně výchovná činnost a produktivní práce
- 8 Vycházky mimo areál Domova
- 9 Pobyt uživatelů mimo Domov
- 10 Návštěvy
- 11 Doba klidu
- 12 Poštovní zásilky
- 13 Škody
- 14 Podněty a stížnosti
- 15 Opatření při porušování pravidel pobytu a možnosti vypovězení smlouvy a poskytnutí sociální služby

1 Obecná ustanovení

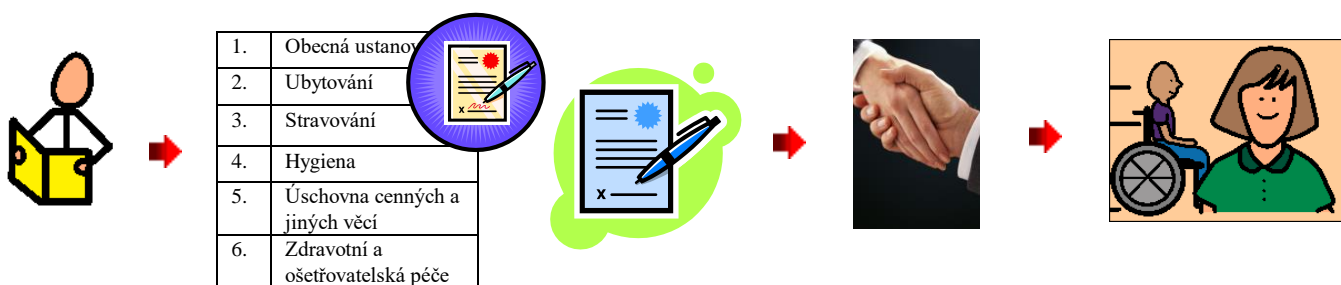
1.Pravidla pro pobyt v Domově pro klienty



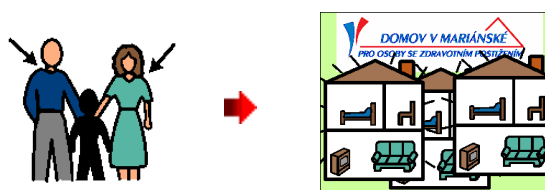
a zaměstnance Domova



2. Po přečtení pravidel se uzavírá Smlouva s klientem nebo

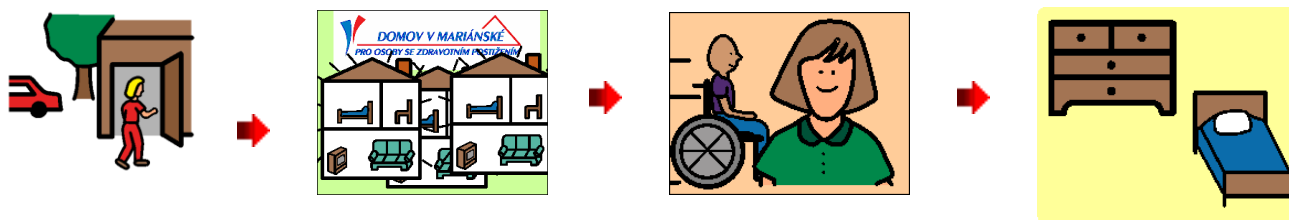


zákonným zástupcem a Domovem



2 Ubytování

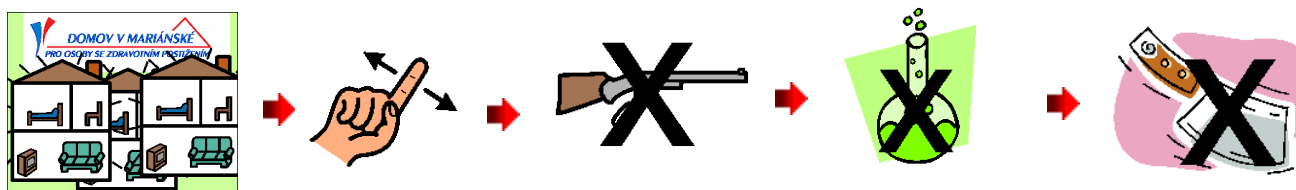
1. Po příchodu do Domova se klienti ubytují v pokoji



2. Označené věci s vyšitou značkou se uklízí do skříně



3. V Domově nesmí být zbraně chemikálie aj. nebezpečné předměty



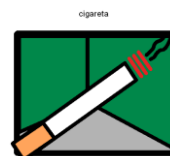
4. Nesmí se zapalovat svíčky rozněčít oheň



5. Nesmí se

kouřit

mimo prostor kuřárny

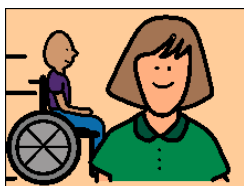
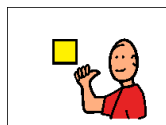


6. Osobní spotřebiče

klienti

používají

se souhlasem personálu



ANO

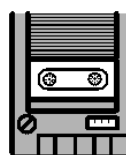
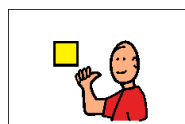
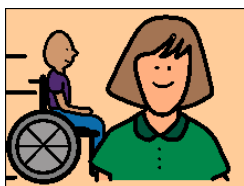


7. Klienti
telefon

platí poplatky

za osobní rádio

televizor



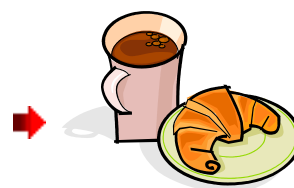
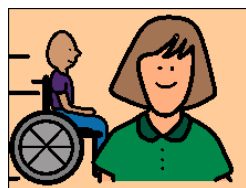
3 Stravování

1. V Domově svačinu

jedí

klienti

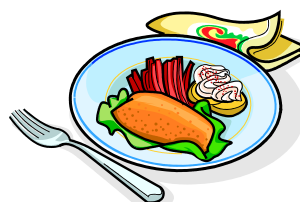
snídani



oběd

svačinu

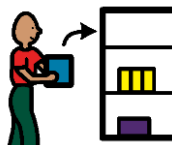
večeři



2. Potraviny se

dávají na č.p.

do lednice



3. Stravovací komise

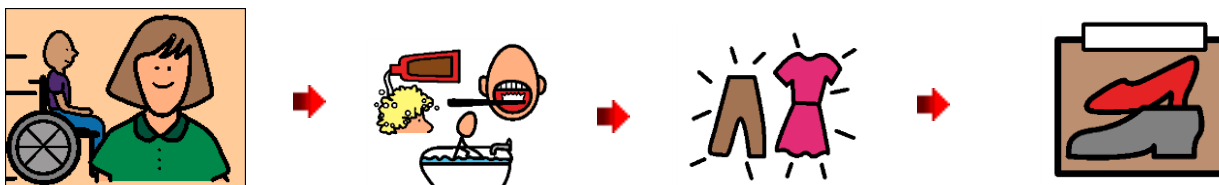
připravuje

jídelní lístek

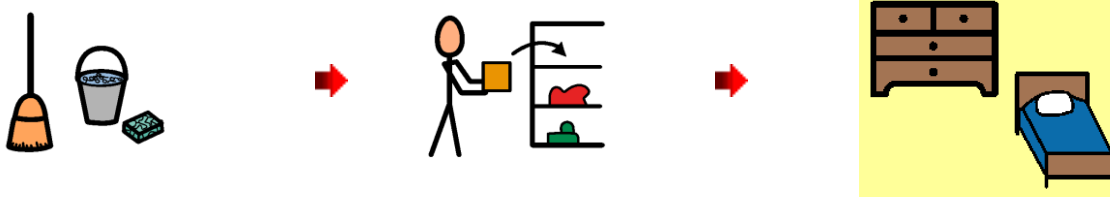


4 . Hygiena

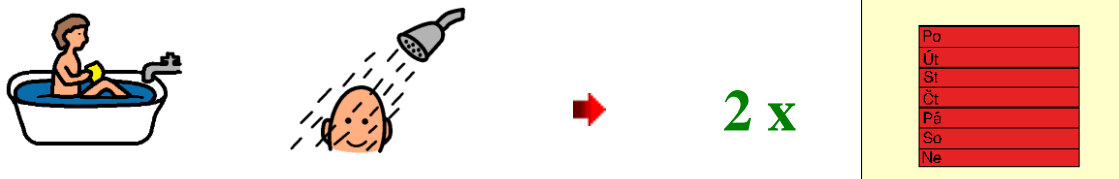
1. Klienti pečují o hygienu oblečení a obuv



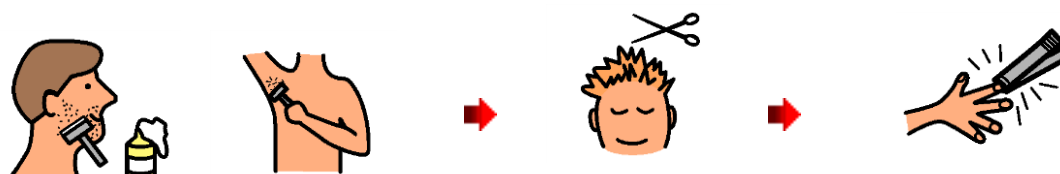
Dodržují pořádek ve svém pokoji



2. Koupání a sprchování dle potřeby nejméně 2x týdně



3. K hygieně patří holení stříhání vlasů a nehtů



4. Špinavé oblečení a prádlo se vyměňuje za čisté

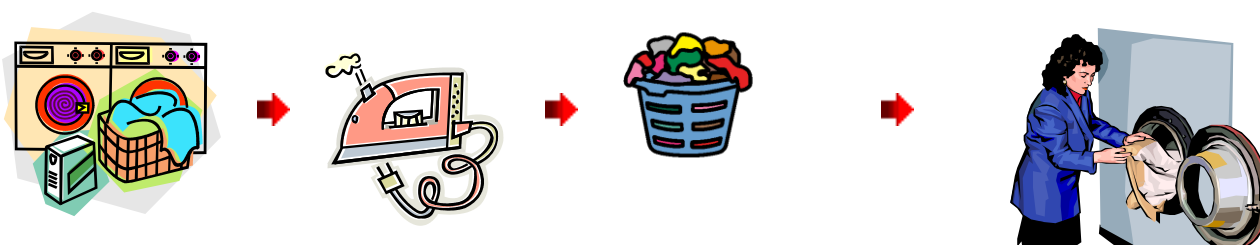


Praní
prádelna

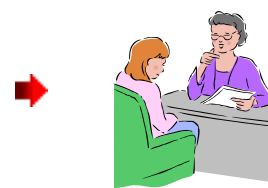
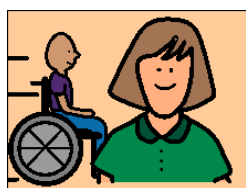
žehlení

prádla

zajišťuje

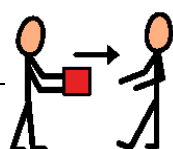


5. Nepořádní klienti mohou být kontrolováni personálem



5 Úschova cenných a jiných věcí

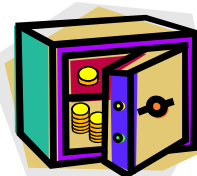
1. V Domově se mohou dát cennosti do úschovy k pí. sociálce



osoby se zdr



žením





6 Zdravotní a ošetrovatelská péče

1. Poskytujeme

zdravotní

rehabilitační péči



2. Nemocní klienti

mohou být

převezeni

do nemocnice

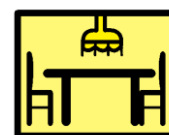
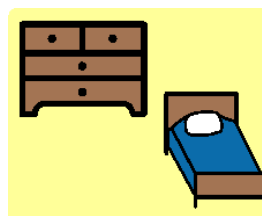
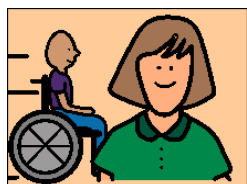


7 Dobrovolná pracovní a pracovně výchovná činnost a produktivní pracovní činnost

1. Klienti se zapojují do úklidu

pokojů

jídelny

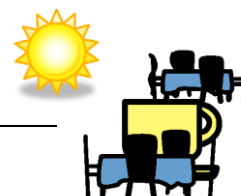


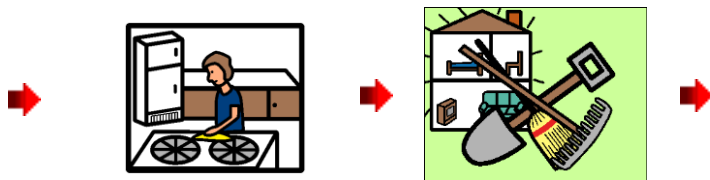
v prádelně

kuchyni

areálu

kavárně





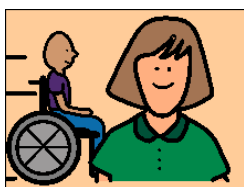
8 Vycházky mimo areál Domova

9 Pobyt uživatelů mimo Domov

1. Klienti mohou chodit ve dvojicích

pěšky

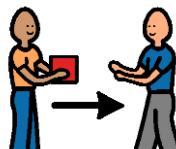
autobusem



2. Potvrzený formulář personálem se

odevzdá

na recepci



10 Návštěvy

1. Návštěvy mohou každý den

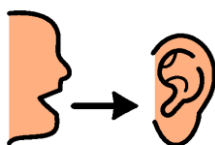
od 8. 00 – 18. 00 hodin



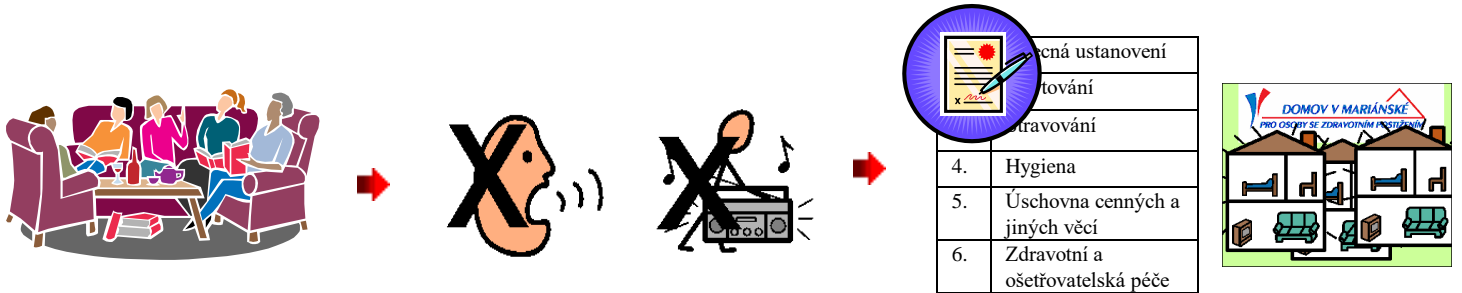
2. Návštěvy se

hlásí

na recepci



3. Návštěvy se nechovají hlučně a dodržují pravidla Domova



11 Doba klidu v Domově

1. Doba nočního klidu



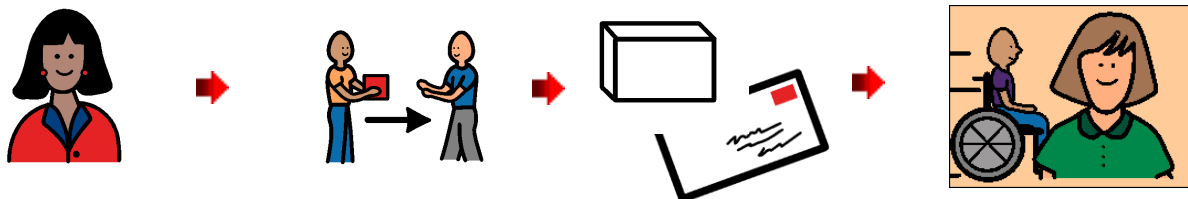
12 Poštovní zásilky

1. Poštovní zásilky odevzdá doručovatel sociální pracovníci





2. Sociální pracovnice odevzdá poštovní zásilky klientům



13 Škody

1. Klienti nesmí rozbít a ničit majetek



2. Zničený majetek Domovu klienti zaplatí



3. Výši komise

peněz

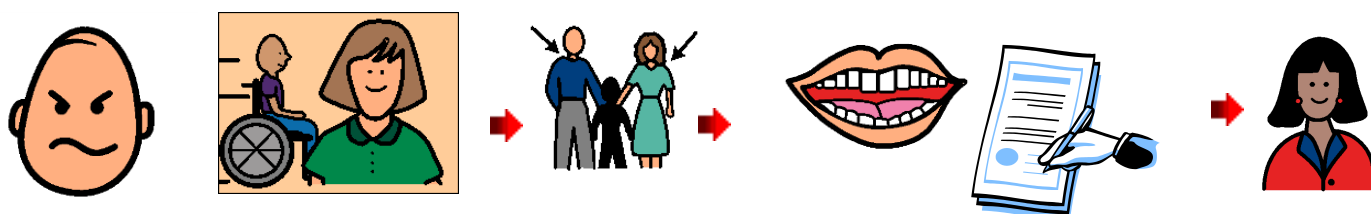
určí

škodní



14 Podněty a stížnosti

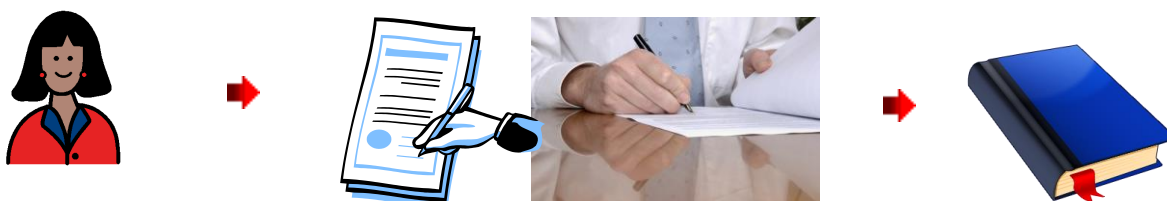
1. Klienti , rodiče si mohou stěžovat ústně písemně u soc. pracovnice



2. Sociální pracovnice

stížnost zapíše

do knihy

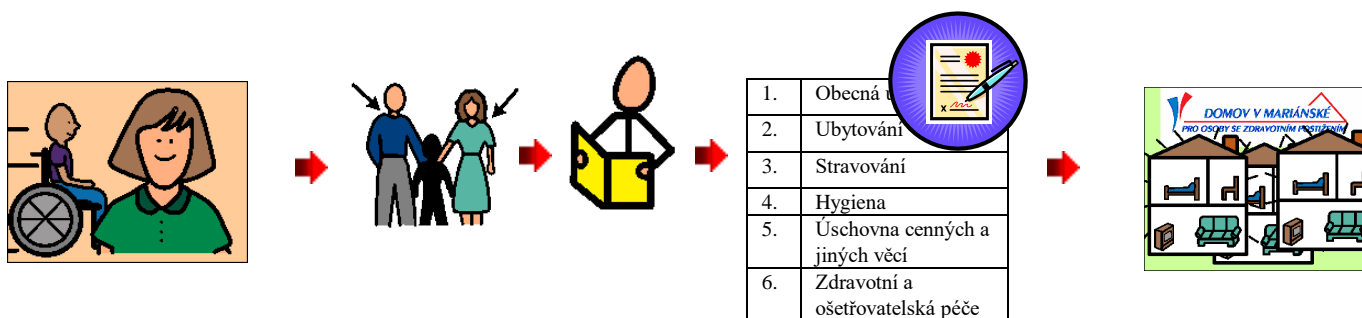


Stížnost bude písemně vyřízena do 31 dní



15 Opatření při porušování pravidel pobytu v Domově a možnosti vypovězení Smlouvy a poskytnutí sociální služby

1. Klienti a opatrovníci jsou seznámeni s pravidly Domova



Alternativní pravidla vypracovala : Kulkovská Světlana

